

Datenblatt
Intelligente Sensoren
VisionSensor CT 125

a·s·e·n·t·i·c·s



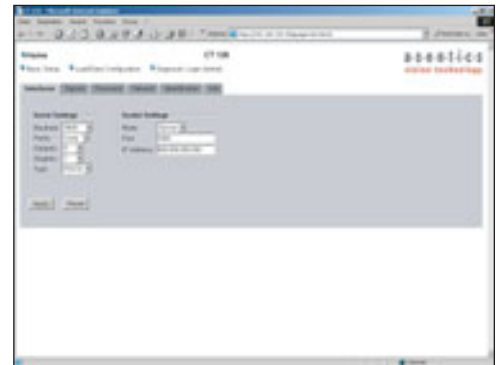
a·s·e·n·t·i·c·s
vision technology

VisionSensor CT 125

Der CT 125 ist ein äußerst kompakter, lernfähiger Sensor für schnelle und sichere Prüfaufgaben beispielsweise in der Montagetechnik, Verpackungsindustrie oder Elektronikfertigung.

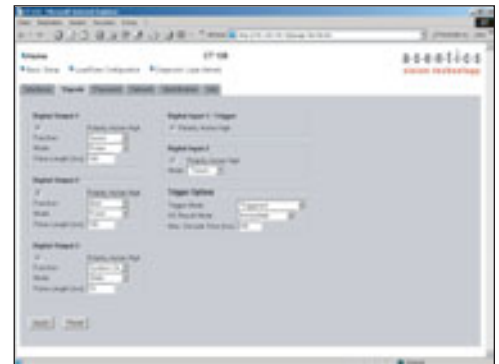
Anwendungsbereiche sind zum Beispiel:

- Anwesenheitskontrollen
- Vollständigkeitskontrollen
- Teileidentifizierungen
- Zustandsüberwachungen

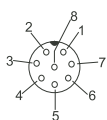


Eigenschaften und Vorteile:

- einfache und intuitive Teach-In-Konfiguration; Teachen und Speichern mehrerer Konfigurationen
- verschiedene Verfahren wählbar (Mustervergleich, Pixelanzahl, Merkmale zusammenhängender Flächen)
- automatischer X/Y-Positionsausgleich durch Korrelationsverfahren
- sehr hohe Mengenleistung (bis 20 Prüfungen / Sekunde)
- Kontrolle auch bei schnell bewegten Prüfbobjekten (bis 10m / Sekunde)
- Robustes, spritzwassergeschütztes Gehäuse
- Netzwerkfähigkeit durch Ethernet-Anbindung und Web-Interface
- Anbindung über digitale I/O, serielle Schnittstelle (RS232 oder -485) und Ethernet
- einfache Vernetzung mehrerer Visionensoren CT 125 über Standard-Netzwerkkomponenten
- komfortable Konfiguration mit einem Standard-Web-Browser (z.B. Microsoft Internet Explorer)
- schnelle Online-Bildübertragung mit bis zu 10 Bildern / Sekunde
- Fernwartung und Fehlerdiagnose über Internet

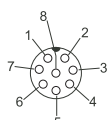


Kontaktbelegung



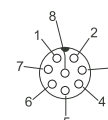
Stecker M12x1, 8-polig

- 1 RxD der RS232- / (+) der RS485-Schnittstelle (Daten)
- 2 (+) 24 V DC Versorgungsspannung
- 3 TxD der RS232- / (-) der RS485-Schnittstelle (Daten)
- 4 Eingangskontakt 1 (externe Triggerung)
- 5 Ausgangskontakt 1
- 6 Ausgangskontakt 2
- 7 GND
- 8 Ausgangskontakt 3



Buchse M12x1, 8-polig

- 1 TxD der RS232-Schnittstelle (Konfiguration)
- 2 (+) 24 V DC Ausgang Versorgungsspannung
- 3 RxD der RS232-Schnittstelle (Konfiguration)
- 4 Ausgangskontakt 4 (Trigger für ext. Beleuchtung)
- 5 reserviert
- 6 Eingangskontakt 2
- 7 GND
- 8 reserviert



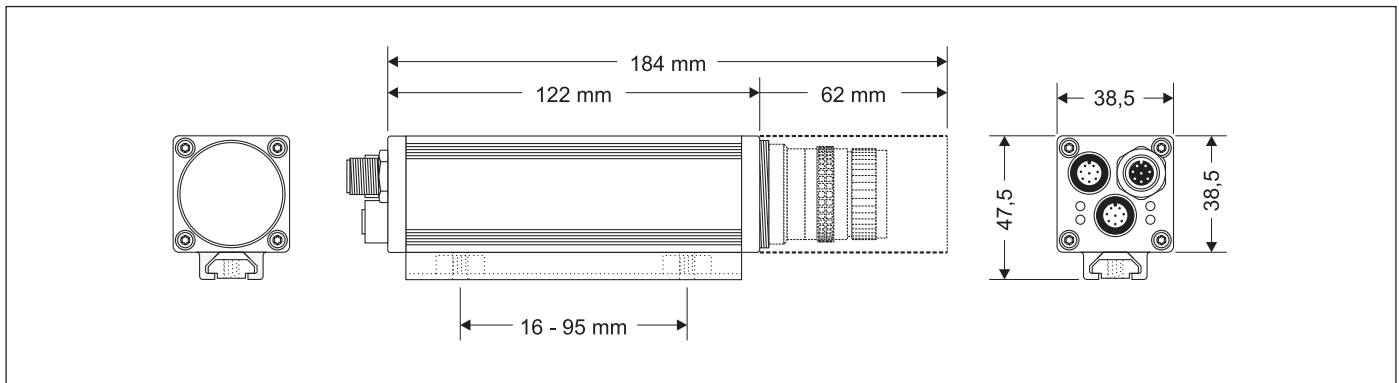
Buchse M12x1, 8-polig

- 1 nicht belegt
- 2 nicht belegt
- 3 nicht belegt
- 4 TxD- der Ethernet-Schnittstelle
- 5 RxD+ der Ethernet-Schnittstelle
- 6 TxD+ der Ethernet- Schnittstelle
- 7 nicht belegt
- 8 RxD- der Ethernet- Schnittstelle

Technische Daten

Modell	CT 125
Funktion	lernfähiger Sensor (Teach-In-Verfahren) für Identifikationsaufgaben und Anwesenheitskontrollen
Sensor	CCD-Matrix (659 x 494 Pixel)
Digitale Eingänge	2 Schalteingänge (24 V ± 30%), davon 1 Triggereingang für Bildaufnahme
Digitale Ausgänge	3 Schaltausgänge (24 V ± 30%/1,5 W) 1 Highspeed-Triggereingang für ext. Beleuchtung
Konfigurationsschnittstellen	RS 232, Ethernet 10Base-T mit TCP/IP
Datenschnittstellen	RS 232 / RS 485 umschaltbar, Ethernet 10Base-T mit TCP/IP
LED-Anzeigen	1 LED "Betrieb", 3 Status-LEDs
Versorgungsspannung	24 V DC ± 30%
Leistungsaufnahme	4 W
Schutzklasse	IP 65
Betriebstemperatur	0° ... + 45 °C
Lagertemperatur	-20° ... + 70° C
Luftfeuchtigkeit	5 ... 95 %, nicht kondensierend
Abmessungen (L x B x H)	147 mm x 38,5 mm x 47,5 mm
Masse	290 g
Anschluss	1 Stecker + 2 Buchsen M12x1 8-polig
Gehäusematerial	Aluminium, silber eloxiert
Befestigung	2 Nutensteine mit Innengewinde M5 (Abstand variabel)
Konfigurationssoftware	lauffähig unter Windows 98, NT 4.0, 2000 und XP oder Konfiguration über TCP/IP und Standard-Web-Browser

Abmessungen



Zubehör für CT 125



a·s·e·n·t·i·c·s
vision technology

Asentics GmbH & Co. KG
Birlenbacher Straße 19 - 21
D-57078 Siegen (Germany)

Telefon: +49(0)27130391-0
Fax: +49(0)27130391-19
E-Mail: info@asentics.de
Internet: www.asentics.de

Technische Änderungen vorbehalten

CT 125/GB/250/AVT/11.02