

# asentics

003

004

005

006

007

008

009

# PAULA™

## Packaging Quality and Label Analysis



asentics  
vision technology

# PAULA™ Packaging Quality and Label Analysis

## Inline-Kontrolle von Verpackungen

Verpackungsprozesse sind in der Lebensmittelindustrie von besonderer Bedeutung. Es handelt sich um den letzten Produktionsschritt innerhalb der Prozesskette, bei dem Qualitätsfehler an Produkt und Verpackung auftreten können.

Diese gilt es sicher und stabil zu erkennen und auszuschleusen.

Genau in diesem Bereich überwacht das Verpackungskontrollsystem PAULA™ die Produkte auf Unversehrtheit, Vollständigkeit und Lage und prüft die Verpackung auf Qualität und korrekte Kennzeichnung (Chargennummer, Mindesthaltbarkeitsdatum etc.). Die Prüfung kann dabei auch durch transparente Folienverpackungen, Blasenbehälter o.ä. erfolgen.

## Eigenschaften und Vorteile im Überblick

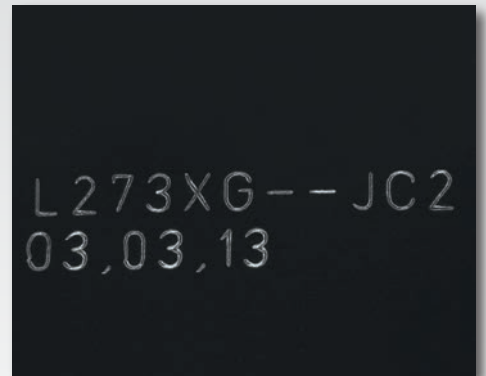
- Integrales Prüfkonzept
  - Produktkontrolle auf Unversehrtheit, Vollständigkeit und Lage
  - Verpackungskontrolle auf Qualität und korrekte Kennzeichnung (LOT, MHD)
- Prüfung in der Verpackung
- Einfache, intuitive Bedienung
- Einfache Integration in bestehende Fertigungslinien
- Auf die Lebensmittelproduktion ausgelegtes Produktdesign
- Langlebige LED-Beleuchtung
- Umfangreiche Statistikfunktionen
- Schnittstelle zur Anbindung an Datenbanken und MES-Systeme
- Integrierte Fernwartungsschnittstelle



Verpackungsinhalt wird auf Vollständigkeit und Sorten geprüft



Verpackung wird auf Inlay und Bestückung mit Pirottini geprüft



Druckbildkontrolle und Überprüfung des Mindesthaltbarkeitsdatum

**asentics**  
vision technology