

asentics



RIITTA Robot Inspector for Integrity Analysis



RIITTA Robot Inspector for Integrity Analysis

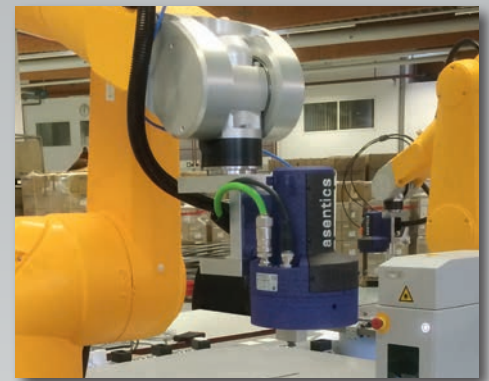
Von Robotern und Portalsystemen geführte Bildverarbeitungssysteme stellen eine flexible und kosteneffiziente Lösung dar, um den steigenden Anforderungen einer modernen Produktion in puncto 100% Qualitätskontrolle gerecht zu werden. Kameras und Beleuchtungen, die an Roboterköpfen zum Einsatz kommen, sind extremen Beanspruchungen ausgesetzt. Die Komponenten müssen hohen Beschleunigungen und starken Vibrationen standhalten und möglichst leicht und kompakt sein.

RIITTA wurde von Asentics speziell für den Einsatz am Roboter entwickelt. Der Kamerakopf ist eine kompakte Einheit, die alle benötigten Einzelkomponenten wie Kamera, Objektiv, blitzbarer LED-Beleuchtung und Ansterelektronik in einem Spezialgehäuse vereinigt. Das extrem leichte und zugleich robuste Kompositgehäuse bietet Schutz vor Staub und Spritzwasser. Die speziellen Eigenschaften der verwendeten Kompositmaterialien in Verbindung mit optimalen Design vermeiden unnötige Trägheitsmomente, die insbesondere bei Roboteranwendungen eine zentrale Rolle spielen. Somit lassen sich erhebliche Performancesteigerungen erzielen oder aber bei Beibehaltung gleicher Performanceeigenschaften hohe Kosten einsparen.

Durch das modulare Design lassen sich die einzelnen Komponenten, wie verschiedene Kameratypen und diverse Beleuchtungen, sehr leicht tauschen und miteinander kombinieren. RIITTA kann somit flexibel und leicht an die applikationsspezifischen Prüfaufgaben angepasst werden. Robotertaugliche Kabel und Steckverbindungen stellen sicher, dass die Anwendungen auch im Dauereinsatz sicher funktionieren.

Eigenschaften und Vorteile im Überblick

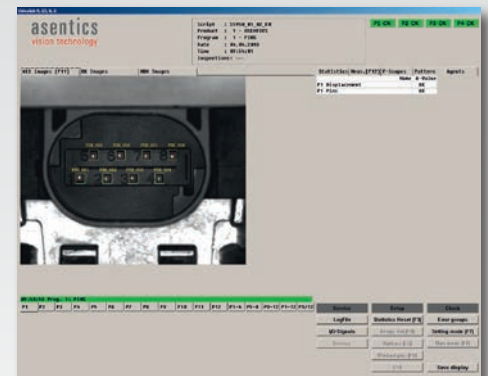
- Kompaktes, robustes Design (schlag- und stoßfest)
- Schutzklassengehäuse bis IP65
- Geringes Gewicht (Leichtbau-Kompositmaterialien)
- Modularer Aufbau (Kamera und Beleuchtung einfach kombinierbar)
- Langlebige, leistungsstarke LED-Beleuchtungen (div. Farben und Formen)
- Großes Kamera- und Beleuchtungsspektrum (applikationsspezifisch kombinierbar)
- Robotertaugliche Kabel und Steckverbinder



RIITTA am Roboterkopf



RIITTA mit wechselbarem Beleuchtungsmodul



Steckerkontrolle mit RIITTA



Labelkontrolle mit RIITTA

asentics
vision technology